



PATAGONIA

E cascate Iguazù

16 giorni - 14 notti / Dal 18 Novembre al 3 Dicembre 2025

- Partecipa ad uno spettacolo di tango a Buenos Aires
- Scopri il Parco Nazionale Torres del Paine in 4x4
- Visita il Parco Nazionale Terra del Fuoco
- Incontra i simpatici pinguini di Magellano a Punta Tombo
- Partecipa ad un safari nautico alla ricerca delle balene nella penisola Valdes
- Ammira le imponenti Cascate dell'Iguazù dal lato argentino e brasiliano
- Vai a cavallo come un gaucho sulle pendici del Cerro Frías
- Accompagnatore d'agenzia dall'Italia
- Massimo 22 partecipanti per gruppo

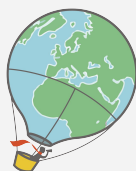
6.580 €

QUOTA BASE

Supplemento camera singola: **€1180**

Acconto: **€1980**

Quota plus: **€6848**



Il viaggio che ti manca

Via Mirolte 11/13, Iseo (Brescia) • Via Milano 162/164, Brescia

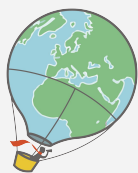
Mail: groups@ivctm.com • **Tel:** +39 030 98 40 517 • **Cel:** +39 331 34 45 832



16 giorni - 14 notti / Dal 18 Novembre al 3 Dicembre 2025

La quota include: Voli internazionali da Milano Linate, 5 voli interni, Tasse aeroportuali, Bagagli a mano e bagagli da stiva da 15 kg su tutte le tratte, 14 pernottamenti in hotel cat. turistica, 14 colazioni, 1 pranzo al sacco, 11 cene, di cui una con spettacolo di Tango Argentino, Spostamenti in bus GT, Guide locali parlanti italiano, Ingresso al Teatro Colón di Buenos Aires, Ingresso al Cimitero de la Recoleta, Escursione alla riserva della Penisola di Valdes, Safari nautico per l'avvistamento delle balene, Escursione alla riserva di Punta Tombo, Escursione a Cerro Frías a scelta tra il 4x4 o a cavallo con cena inclusa in una estancia, Escursione al Ghiacciaio Perito Moreno, Safari nautico sul Lago Rico Perito Moreno, Escursione al Parco Nazionale Torres del Paine in overland 4x4 con pranzo al sacco, Escursione al Parco Nazionale della Terra del Fuoco, Biglietto per il Treno alla fine del Mondo, Escursione in catamarano sul Canale di Beagle, Escursione alle Cascate di Iguazù lato argentino, Escursione alle Cascate di Iguazù lato brasiliano, Escursione in barca sul Delta del Tigre, Radio auricolari, Accompagnatore d'agenzia, Assicurazione medico bagaglio.

La quota non include: Pasti non indicati (13 pranzi e 3 cene), Bevande ai pasti, Mance in loco: € 60,00 a partecipante, Tutto quanto non espressamente indicato ne "La quota include".



Il viaggio che ti manca

Via Mirolte 11/13, Iseo (Brescia) • Via Milano 162/164, Brescia

Mail: groups@ivctm.com • **Tel:** +39 030 98 40 517 • **Cel:** +39 331 34 45 832

PROGRAMMA DI VIAGGIO

GIORNO 1 PARTENZA - BUENOS AIRES

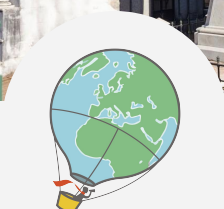
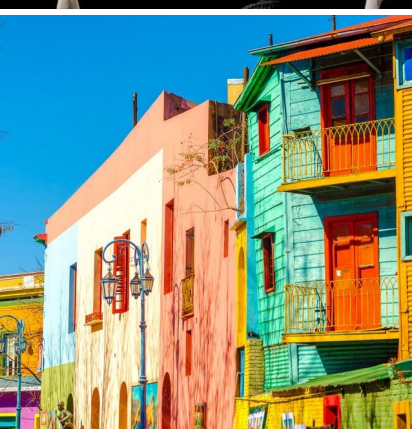
Incontro con l'accompagnatore d'agenzia all'aeroporto di Milano Linate e partenza del volo internazionale con destinazione Buenos Aires. L'Argentina è una terra affascinante, fatta di contrasti e di natura incontaminata lungo i suoi 3.694 km da nord a sud e 1.423 km da est a ovest. Durante il nostro viaggio in Patagonia, potremo ammirare imponenti cascate, paesaggi sconfinati, laghi e ghiacciai mozzafiato. Arriveremo fino alla "fine del mondo", Ushuaia, e potremo conoscere tantissimi esemplari di fauna selvatica tipica della Patagonia. Arrivo a Buenos Aires in tarda serata e trasferimento incluso presso l'hotel di soggiorno. Pasti liberi e pernottamento.

GIORNO 2 BUENOS AIRES

Colazione in hotel. Incontro con la guida parlante italiano e inizio delle prime visite guidate della città: Buenos Aires ha una forte influenza europea che si riflette nel suo gusto raffinato in cucina, nelle sue boutique di lusso, preserva antiche tradizioni e angoli incantevoli dall'atmosfera cosmopolita. Visiteremo gli esterni della Cattedrale Metropolitana, la Casa di Governo e la zona di Piazza di Maggio, lungo le strade del Tango, nel tradizionale quartiere di San Telmo dove è nato questo tipico ballo. Pranzo libero. Ingresso incluso al Teatro Colón, uno dei teatri lirici più grandi al mondo e tempo libero per visite individuali e passeggiate nel centro della capitale argentina. In serata, cena inclusa in un tipico locale di Buenos Aires, durante la quale saremo intrattenuti da un gruppo di artisti con uno show di tango argentino. Un'esperienza imperdibile!

GIORNO 3 BUENOS AIRES - PUERTO MADRYN (Volo interno)

Colazione in hotel. Proseguiamo le visite guidate di Buenos Aires con Palermo, quartiere residenziale con parchi ed eleganti edifici. Sempre a nord della città troviamo la sofisticata Recoleta, uno dei luoghi più esclusivi dove sorge il famoso cimitero (ingresso incluso) vicino a rinomati caffè e ristoranti. Giungeremo poi a La Boca, colorato quartiere nel quale si insediarono i primi immigrati italiani e che oggi è casa di importanti artisti. Pranzo libero. Trasferimento incluso all'aeroporto e imbarco sul volo interno con destinazione Puerto Madryn, lungo la costa Est del Paese.



Il viaggio che ti manca

Via Mirolte 11/13, Iseo (Brescia) • Via Milano 162/164, Brescia

Mail: groups@ivctm.com • **Tel:** +39 030 98 40 517 • **Cel:** +39 331 34 45 832

Questa località marittima è una famosa base di appoggio per visitare scenari naturalistici imperdibili come la Penisola Valdes e l'area naturale protetta di Punta Tombo, dove si trova una delle più grandi colonie al mondo dei pinguini di Magellano. Cena inclusa in hotel e pernottamento.

GIORNO 4 PENISOLA VALDES (450 km)

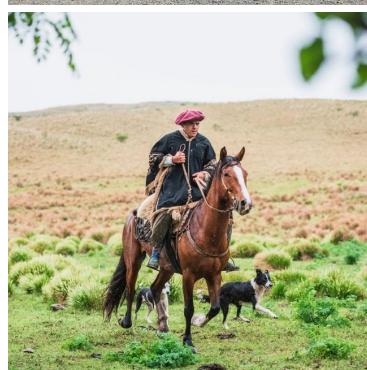
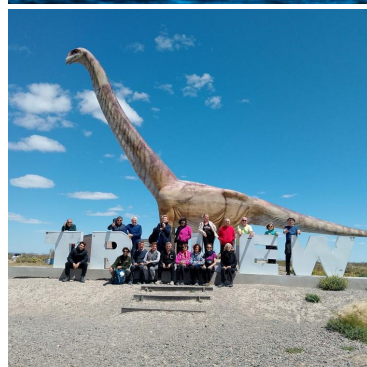
Colazione in hotel. Intera giornata dedicata all'escursione guidata della Penisola Valdes: decine e decine di chilometri di costa disabitata patrimonio dell'Umanità UNESCO dove colonie di animali esotici regnano in una natura ancestrale. La prima tappa sarà a Puerto Pirámides, da qui partiremo per una imperdibile escursione inclusa via mare nella riserva naturale per l'avvistamento delle balene. Pranzo libero. Proseguimento per Punta Cantor per osservare la costa esterna della penisola e Caleta Valdés. Passando dall'Istmo Ameghino avremo la possibilità di osservare la fauna selvatica come guanacos, lama della Patagonia, struzzi, armadilli, lepri patagoniche ed europee, oltre ad innumerevoli specie di uccelli stanziali e migratori: albatros, petrelli, cormorani e gabbiani. Non dimenticare il binocolo per godere al massimo di questo safari! Rientro a Puerto Madryn, cena inclusa e pernottamento.

GIORNO 5 PUNTA TOMBO (400 km)

Colazione in hotel. Giornata dedicata all'escursione a Punta Tombo per ammirare da vicino la più grande colonia di pinguini al mondo dopo quella presente in Antartide, con oltre un milione di esemplari della specie di Magellano. Pranzo libero. La fauna della riserva naturale comprende anche cormorani, ñandues, guanacos, foche e leoni marini. Rientro a Puerto Madryn, cena inclusa e pernottamento.

GIORNO 6 PUERTO MADRYN - EL CALAFATE (Volo interno)

Colazione in hotel. Di prima mattina trasferimento incluso per l'aeroporto di Trelew e volo interno per la nostra prossima destinazione: El Calafate. Pranzo libero. Trasferimento per l'hotel di soggiorno. Nel pomeriggio, escursione inclusa a Cerro Frías, una montagna di 1.095 metri nei dintorni di El Calafate, che offre una vista privilegiata sul Lago Argentino, la cima del Paine e El Chaltén. Potrai decidere se andare a cavallo come un vero gaucho (disponibilità limitata) o ammirare i paesaggi patagonici dal finestrino di un fuoristrada 4x4 (escursione inclusa a scelta) In serata, cena inclusa in una estancia, tipica abitazione rurale argentina. Rientro in hotel per il pernottamento.



Il viaggio che ti manca

Via Mirolte 11/13, Iseo (Brescia) • Via Milano 162/164, Brescia

Mail: groups@ivctm.com • **Tel:** +39 030 98 40 517 • **Cel:** +39 331 34 45 832

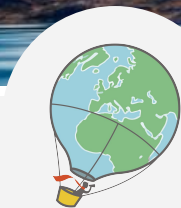
GIORNO 7 GHIACCIAIO PERITO MORENO (160 km)

Colazione in hotel. Imperdibile sarà la visita guidata al ghiacciaio Perito Moreno uno dei più spettacolari e famosi al mondo, situato nel Parco Nazionale Los Glaciares. A differenza della maggior parte dei ghiacciai che stanno retrocedendo, il Perito Moreno è uno dei pochi al mondo considerato stabile: avanza di circa 2 metri al giorno, ma crolli frequenti di blocchi di ghiaccio nel Lago Argentino compensano questo movimento, creando uno spettacolo travolgente che è davvero impossibile da spiegare a parole. Potremo visitare il parco sia a piedi, lungo le passerelle ai bordi del ghiacciaio e, soprattutto, dall'acqua grazie al safari nautico sul Lago Rico (incluso, durata un'ora circa), che ci consentirà di avvicinarci alle pendici di questa meraviglia. Pranzo libero. Rientro a El Calafate e resto del pomeriggio a disposizione. Cena inclusa in hotel e pernottamento.



GIORNO 8 TORRES DEL PAINE con overland 4X4 (520 km)

Colazione in hotel. La giornata è dedicata all'escursione inclusa in overland 4x4, alla scoperta di uno dei più bei parchi nazionali del mondo: il Torres del Paine, in Cile. Qui, troveremo ghiacciai, laghi turchesi, sorprendenti cascate ed una natura incontaminata. Il parco è rinomato per le alte montagne tra le Ande e la Patagonia, gli iceberg di colore blu che emergono dai ghiacciai e le pampas dorate, habitat naturale di animali rari come i guanachi, simili ai lama. Per raggiungere queste meraviglie sarà necessario passare il confine cileno attraverso la frontiera di Cancha Carrera. Una volta all'interno del Parco Nazionale Torres del Paine, percorreremo una selezione di diversi sentieri di trekking, in compagnia di un'esperta guida locale. Pranzo al sacco incluso. Durante tutto l'arco della giornata, potremo conoscere meglio la flora e la fauna del parco, il Lago Sarmiento de Gamboa, la Cascada del Río Paine, il monte Almirante Nieto e la Laguna Amarga. Rientro in serata a El Calafate, cena inclusa e pernottamento.



Il viaggio che ti manca

Via Mirolte 11/13, Iseo (Brescia) • Via Milano 162/164, Brescia

Mail: groups@ivctm.com • **Tel:** +39 030 98 40 517 • **Cel:** +39 331 34 45 832

GIORNO 9 EL CALAFATE - USHUAIA (Volo interno)

Colazione in hotel. Mattinata a disposizione per visite individuali di El Calafate, graziosa cittadina turistica che si trova sulle sponde del Lago Argentino. Pranzo libero. Trasferimento incluso per l'aeroporto e imbarco sul volo interno diretto a Ushuaia, la città più meridionale del mondo e capoluogo della regione della Terra del Fuoco. Il suo scenario, immerso tra mare, ghiacciai, selve e montagne, ha ispirato la ricerca e le fantasie di Jules Verne, Fitz Roy, Charles Darwin ed Emilio Salgari. Sistemazione in hotel, cena inclusa e pernottamento.

GIORNO 10 PARCO NAZIONALE DELLA TERRA DEL FUOCO (80 km)

Colazione in hotel. Intera giornata dedicata alla visita guidata del Parco Nazionale Terra del Fuoco. Biglietto incluso per il Treno della Fine del Mondo. Partendo da Ushuaia percorreremo una parte dell'antica linea ferroviaria che collegava la città al Parco Nazionale. Dai finestrini potremo ammirare le bellezze naturali della regione, il fiume Pipo, la cascata La Macarena e i boschi che la circondano. Visiteremo i punti più interessanti del parco, percorrendo sentieri tra valli e torbiere lungo le sponde del Lago Roca famoso per il colore delle sue acque, che varia a seconda del tempo, e del fiume Lapataia. Pranzo libero in corso di escursione. Al termine delle visite, rientro in autobus verso Ushuaia. Cena inclusa in hotel e pernottamento.

GIORNO 11 NAVIGAZIONE SUL CANALE DI BEAGLE

Colazione in hotel. Intera mattinata dedicata all'escursione in catamarano lungo il famoso Canale di Beagle (durata 6 ore circa) che segna il confine tra Argentina e Cile con viste mozzafiato sui panorami circostanti. Navigheremo verso Isla de Los Lobos, Isla de Los Pájaros e raggiungeremo il faro Les Eclaireirs, ottimi punti per osservare leoni marini, cormorani, albatros, skua, petrelli e gabbiani e ci avvicineremo all'isola Martillo. Direttamente dall'imbarcazione potremo ammirare una piccola colonia di pinguini di Magellano. Rientro in barca a Ushuaia passando per il Passo Guaraní. Resto del pomeriggio a disposizione per il pranzo libero e visite individuali della città di Ushuaia. Cena inclusa in un ristorante locale e pernottamento.

GIORNO 12 USHUAIA - CASCATE DELL'IGUAZÚ (volo interno)

Colazione in hotel. Salutiamo la Patagonia e ci dirigiamo verso nord per completare il nostro viaggio con un'altra meraviglia della natura: le Cascate dell'Iguazú. Trasferimento all'aeroporto di Ushuaia e imbarco sul volo interno con scalo a Buenos Aires. Attraverseremo la vastità dell'Argentina dirigendoci verso la foresta pluviale, un altro fragile ecosistema da proteggere. Pasti liberi. All'arrivo trasferimento incluso in hotel a Puerto Iguazú e pernottamento.

GIORNO 13 CASCATE DELL'IGUAZÚ - lato argentino (60 km)

Colazione in hotel. Incontro con la guida e inizio delle visite del lato argentino del Parco Nazionale dell'Iguazú, patrimonio dell'UNESCO e luogo magico recentemente votato come una delle sette nuove meraviglie naturali del mondo.



Il viaggio che ti manca

Via Mirolte 11/13, Iseo (Brescia) • Via Milano 162/164, Brescia

Mail: groups@ivctm.com • **Tel:** +39 030 98 40 517 • **Cel:** +39 331 34 45 832

Rimarremo senza fiato ad ammirare questa impressionante massa d'acqua: un totale di 275 cascate che precipitano per oltre 70 metri. Pranzo libero. Saliremo a bordo di un treno a gas (incluso) che ci porterà al circuito delle cascate superiori e alla Gola del Diavolo (Garganta del Diablo). Qui, potremo percorrere un magnifico sentiero per più di 3 km lungo il canyon del fiume Iguazú per ammirare la vegetazione subtropicale esotica che circonda le cascate: diverse specie di piante come orchidee, alberi giganti, felci, liane abitate da oltre 400 specie di uccelli: tucani, pappagalli, picchi, colibrì e colorate farfalle. Rientro in hotel e cena inclusa e pernottamento.

GIORNO 14 CASCATE DELL'IGUAZÚ - lato brasiliano - BUENOS AIRES (Volo interno)

Colazione in hotel. Mattinata dedicata alla visita guidata del lato brasiliano del Parco Nazionale dell'Iguazú. Cammineremo lungo i sentieri e le passerelle per godere del panorama delle cascate come le Due Sorelle, il salto Bossetti, il Circuito Superiore e l'Isola di San Martin dove è stato girato il film "La missione". Pranzo libero. Nel pomeriggio, trasferimento all'aeroporto di Iguazú e volo interno per Buenos Aires con arrivo in serata. Trasferimento in hotel, cena libera e pernottamento.

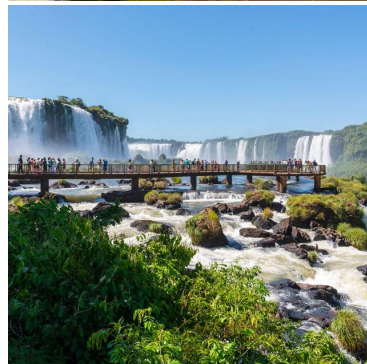
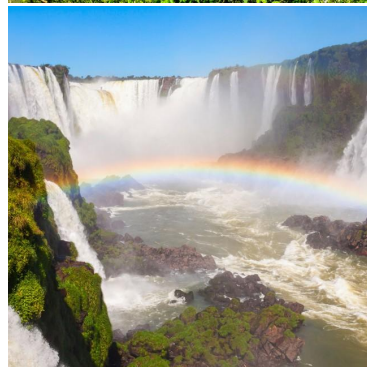
GIORNO 15 BUENOS AIRES - RIENTRO

Colazione in hotel. In mattinata, insieme alla nostra guida parlante italiano, visiteremo i sobborghi a nord di Buenos Aires e la città portuale di Tigre. A seguire, ci imbarcheremo su un battello per un'escursione nella foresta subtropicale del Delta del Tigre (durata 1 ora circa). Pranzo libero e pomeriggio a disposizione per gli ultimi acquisti e un po' di relax prima del viaggio di ritorno. Trasferimento incluso all'aeroporto di Buenos Aires e imbarco sul volo internazionale con pernottamento a bordo.

GIORNO 16 ARRIVO IN ITALIA

Arrivo all'aeroporto di Milano Linate in serata e fine dei servizi.

[Scarica il regolamento di viaggio](#)



Il viaggio che ti manca

Via Mirolte 11/13, Iseo (Brescia) • Via Milano 162/164, Brescia

Mail: groups@ivctm.com • **Tel:** +39 030 98 40 517 • **Cel:** +39 331 34 45 832