



NAMIBIA

Viaggio nell'Africa autentica



13 Giorni - 10 notti / Dal 27 Giugno al 9 Luglio 2024

- ✓ Safari nel parco nazionale Etosha
- ✓ Escursione inclusa a Sandwich Harbour
- ✓ Natura, deserti rossi, foreste pietrificate e savana

4.170 €

La quota include: Voli ida Milano Linate, Bagaglio a mano di piccole dimensioni e bagaglio da stiva, Tasse aeroportuali, Spostamenti in bus Sprinter privato, Guida parlante inglese per tutto il periodo, Ingressi e escursioni da programma, 10 pernottamenti in camera doppia con servizi privati, 10 Cene e 1 pranzo al sacco inclusi, Safari al tramonto, all'alba e 1 intera giornata nell'Etosha National Park, Facchinaggio negli hotel, Assicurazione medico bagaglio BASE, Accompagnatore d'agenzia dall'Italia e per tutto il viaggio.

Supplemento camera singola: € 440 - Acconto: € 1300 all'iscrizione - Quota plus € 4385

Prezzo bloccato: Nessun adeguamento carburante o valutario.

PROGRAMMA DI VIAGGIO

GIORNO 1 PARTENZA

Incontro nel pomeriggio con l'accompagnatore d'agenzia all'aeroporto di Milano Linate per iniziare il nostro emozionante tour organizzato in Namibia. Questa destinazione in Africa del Sud, è un gioiello naturale che offre ai visitatori panorami spettacolari che cambiano colore ogni giorno, safari nella savana per vedere animali selvaggi da vicino, pernottamenti in lodge lontani dalla civiltà ed escursioni nel deserto con le sue altissime dune.

Pasti e pernottamento a bordo.

GIORNO 2 WINDHOEK - KALAHARI (280 KM)

Arrivo all'aeroporto internazionale di Windhoek, la capitale della Namibia. Dopo le procedure doganali, incontro con la guida parlante inglese e l'autista che guiderà il nostro bus per il resto del viaggio. Pranzo libero. Partiremo subito in direzione sud, per dirigerci verso il deserto del Kalahari. Qui, ci attende già la prima escursione al tramonto: un dune drive dal nostro hotel di soggiorno. Cominciando il tour in Namibia con il deserto del Kalahari, ci renderemo subito conto della bellezza di queste terre: questo deserto si snoda lungo vari Paesi ed è attraversato soltanto dal famoso fiume Okavango. Le sue enormi dune di sabbia rossa appaiono e scompaiono secondo le stagioni e il silenzio è interrotto solo dall'incessante vento. Sistemazione in lodge. Cena inclusa e pernottamento.

GIORNO 3 KALAHARI - DESERTO DEL NAMIB (330 KM)

Colazione in hotel. Spostamento verso il deserto più antico del Mondo: il Namib. Qui, si trovano dune altissime che avremo l'opportunità di scalare, paesaggi ancestrali risalenti a 80 milioni di anni fa e una sensazione di immensità da togliere il fiato. Il rosso caldo della sabbia è incorniciato a nord e sud da rocce e canyon. Ma il deserto del Namib prosegue anche verso



la costa occidentale e, quando arriva al mare, crea spesso delle nebbie date dalle differenze di temperatura, con paesaggi ancora diversi e desolati. Pranzo libero. Dopo la sistemazione in hotel, inizieremo l'esplorazione di questo deserto con un'escursione inclusa al tramonto, durante la quale avremo modo di osservare come le forme delle dune di sabbia cambiano con la luce e con il vento, senza sosta. Cena inclusa e pernottamento.

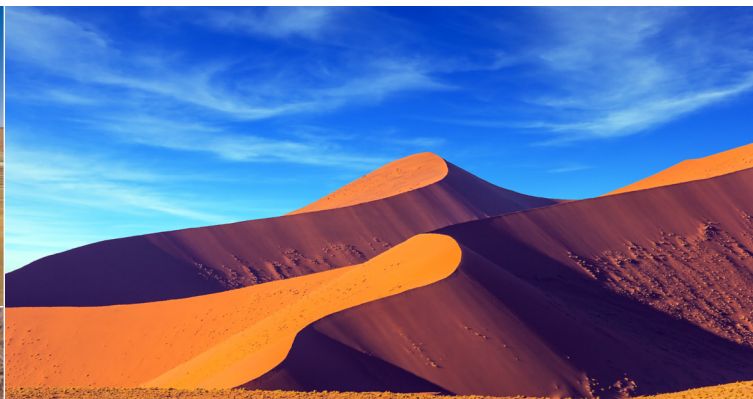
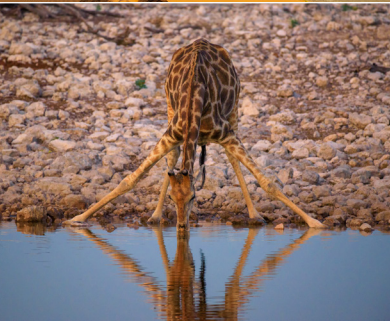
GIORNO 4 SOUSSVLEI

Colazione in hotel. La giornata inizia presto con l'ingresso al Namib Naukluft Park e l'escursione inclusa a Soussvlei con mezzi 4X4. Scaleremo le dune di sabbia più alte del mondo! La famosa duna Big Daddy, offre una salita faticosa, ma la vista lungo la cresta ne vale assolutamente la pena. Durante la discesa, le sussurranti sabbie del Namib conducono agli antichi alberi di camelthorn di Dead Vlei, una delle zone più fotografate dei tour in Namibia. Pranzo libero. L'esplorazione continua nell'aspro Sesriem Canyon prima di tornare al lodge. Cena inclusa e pernottamento.

GIORNO 5 NAMIB-SWAKOPMUND (298 KM)

Colazione in hotel. Il tour in Namibia prosegue attraverso l'affascinante paesaggio desertico fino a Swakopmund. La prima tappa è l'avamposto nel deserto di Solitaire, famoso per la sua torta di mele. Il percorso attraversa il Tropic del Capricorno, segnando il punto di svolta del sole a 23° sud nel suo viaggio annuale attraverso i cieli, prima di serpeggiare attraverso i canyon Gaub e Kuiseb. Pranzo libero. La città fresca e spesso nebbiosa di Swakopmund, che si trova tra il fragoroso Oceano Atlantico e il deserto del Namib, bilancia perfettamente il viaggio della giornata. L'antica architettura tedesca, le ampie strade e una miriade di ristoranti, caffetterie e negozietti, rendono questa città costiera una gioia da esplorare.

Sistemazione in hotel, cena inclusa e pernottamento.



GIORNO 6 SANDWICH HARBOUR - SWAKOPMUND

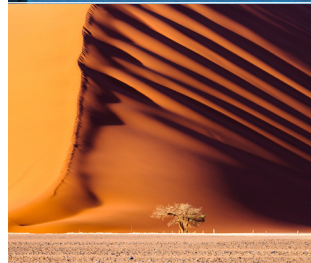
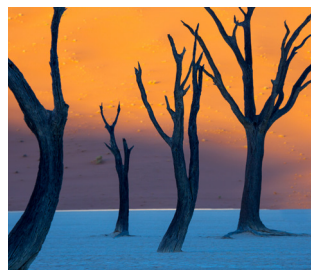
Colazione in hotel. Giornata dedicata all'escursione inclusa con veicolo 4x4 a Sandwich Harbour, con pranzo al sacco incluso. Dopo una breve pausa nella laguna di Walvis Bay per osservare i fenicotteri nelle saline, si proseguirà verso il delta del fiume Kuiseb, un letto di fiume secco dove si può avvistare l'antilope saltante. Si attraverseranno bellissime dune fino ad arrivare a Sandwich Harbour. Se il tempo e le maree lo consentono, arriveremo direttamente alla Laguna di Sandwich Harbour, una delle zone umide più ricche e uniche dell'Africa meridionale. Nel caso non si possa arrivare fino alla spiaggia, a causa delle maree, avremo la possibilità di ammirare la laguna da uno dei bellissimi punti panoramici e avremo il tempo di camminare ed esplorare la zona. Rientro in hotel, cena inclusa e pernottamento.

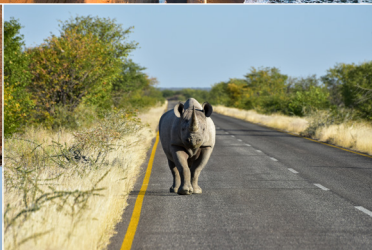
GIORNO 7 SWAKOPMUND - CAPE CROSS - DAMARALAND (450 KM)

Colazione in hotel. Proseguiamo il nostro viaggio verso nord, in direzione Henties Bay, lungo la costa atlantica della Namibia. In mattinata, avremo l'ingresso incluso a Cape Cross, un promontorio che ospita una delle colonie di otarie più grandi al mondo, con più di 100.000 esemplari. Percorreremo delle passerelle in legno e ci avvicineremo a questi simpatici animali! Raggiungeremo, poi, alla famigerata Skeleton Coast, la costa degli scheletri dove si trovano diversi relitti di pescherecci, prima di spostarci nell'entroterra in direzione Damaraland. Pranzo libero. Arrivo nel pomeriggio a Twyfelfontein, sistemazione in hotel, cena inclusa e pernottamento.

GIORNO 8 DAMARALAND (304 KM)

Colazione in hotel. In mattinata, visita e ingresso incluso alla famosa Foresta Pietrificata, una testimonianza dell'intrigante storia geologica della Terra. In realtà, non si tratta di una vera e propria foresta, in quanto le piante non hanno radici ma sono tronchi fossilizzati risalenti a 260 milioni di anni fa, trasportati probabilmente da inondazioni. Proseguiremo, poi, con la scoperta di Twyfelfontein, sede di un tesoro di antiche incisioni rupestri. L'area era un tempo frequentata da gruppi di cacciatori e raccoglitori, che si riunivano presso le pozze rocciose nella stagione secca. I loro sciamani imploravano gli dei per la pioggia, la guarigione per la loro gente e la fortuna per la caccia, martellando le loro preghiere nella roccia di arenaria. Altre fermate geologiche includono le canne d'organo





e la montagna bruciata. Pranzo libero. Al rientro in hotel, è prevista una passeggiata guidata nella natura, intorno al lodge per iniziare a scovare la fauna locale in preparazione del safari nel grande Parco Nazionale Etosha che visiteremo nei giorni successivi! Cena inclusa e pernottamento.

GIORNO 9 DAMARALAND - ETOSHA NATIONAL PARK (202 KM)

Colazione in hotel. Oggi viaggeremo nel cuore del Paese, verso l'Etosha National Park, passando per Outjo, arrivando in tempo per un game drive pomeridiano nel parco. Lungo il percorso visiteremo un villaggio Himba, un popolo namibiano di pastori seminomadi. Durante la visita avremo l'occasione di conoscere le tradizioni locali come, ad esempio, l'abitudine di cospargere la pelle con ocre rosse. Pranzo libero. Nel pomeriggio, arriveremo al lodge di soggiorno e, al tramonto, parteciperemo al primo dei safari inclusi nell'Etosha National Park! L'emozione di un safari organizzato in Africa è indescrivibile. Al rientro, cena inclusa e pernottamento.

GIORNO 10 ETOSHA NATIONAL PARK

Colazione in lodge. Intera giornata dedicata ai safari africani, previsti sia all'alba, sia al tramonto. Il Parco Nazionale dell'Etosha è un luogo unico ed è il principale santuario della fauna selvatica del Paese. Qui, si fanno avvistamenti in un paesaggio davvero originale e profondamente diverso da destinazioni come il Kenya e la Tanzania. Nell'Etosha, infatti, è presente un'enorme distesa di sale, che da il nome al parco, visibile addirittura dallo spazio! Ci addenteremo nella natura a bordo di fuoristrada, con le nostre esperte guide locali, avvicinandoci alle numerose pozze d'acqua dove la fauna selvatica si riunisce per placare la sete. Ogni stagione ha la sua bellezza in questa speciale area protetta. Pranzo libero. Prepara la macchina fotografica ed il binocolo perché nell'Etosha vivono elefanti, rinoceronti, leopardi, leoni, giraffe, ghepardi, iene,

springbok, antilopi e zebre! Con un po' di fortuna potremo anche vedere i rinoceronti neri e gli elefanti tra i più grandi nel mondo. Cena inclusa e pernottamento.

GIORNO 11 ETOSHA NATIONAL PARK - WINDHOEK (408 KM)

Colazione in lodge. Mattinata dedicata all'esplorazione del grande Parco Nazionale dell'Etosha per l'ultimo safari incluso in questo tour della Namibia. Questo paradiso naturale riempie gli occhi di chi sceglie di visitarlo, come solo l'Africa sa fare. Il privilegio di avvicinarsi a questi animali selvatici vale da solo tutto il viaggio. Pranzo libero. Ci sposteremo, poi, verso sud, passando da paesaggi ancora diversi, come la vegetazione lussureggiante che contraddistingue l'altopiano di Waterberg. Nel pomeriggio, arrivo alla capitale Windhoek che conta 220.000 abitanti. Sistemazione in hotel, cena inclusa e pernottamento.

GIORNO 12/13 WINDHOEK - RIENTRO

Colazione in hotel. In mattinata esploreremo Windhoek in compagnia della nostra guida. Faremo un breve esplorazione del centro ammirando edifici in stile tedesco, neogotico e coloniale. Ascolteremo ancora qualche curiosità sulla cultura locale e vedremo una città eterogenea nella quale convivono etnie diverse, cultura europea, africana e autoctona. Pranzo libero. Il tour organizzato in Namibia termina qui con il trasferimento all'aeroporto internazionale di Windhoek e l'imbarco sul volo di rientro. Pernottamento e pasti in volo. Arrivo in Italia il mattino successivo.



Per tutti i viaggi in partenza nel nuovo catalogo è stato introdotto un sistema di prezzo differenziato tra **quota base** e **quota plus** da scegliere all'atto dell'iscrizione. Non sarà possibile cambiare tipologia di tariffa una volta trascorse 24 ore dalla prenotazione.

Le differenze tra le due tariffe vengono evidenziate nella tabella di seguito.

	QUOTA BASE	QUOTA PLUS
Tutti i servizi di viaggio indicati nella scheda prodotto sotto "la quota include"	✓	✓
Prezzo bloccato: nessun aumento sotto data	✓	✓
Assicurazione medica	Massimali spese mediche Italia €3.000 Europa € 30.000 Mondo € 30.000 USA e Canada € 30.000	Massimali spese mediche Italia €30.000 Europa € 30.000 Mondo € 300.000 USA e Canada €1.000.000
Estensione "pandemie" in viaggio per spese mediche e/o necessità di prolungamento del soggiorno per quarantene (max 100 € al giorno per 15 giorni)	✓	✓
Assicurazione bagaglio	Massimali bagaglio Danneggiamento, mancata riconsegna, furto e scippo €750 Spese prima necessità per tardata riconsegna € 150 Rifacimento documenti € 150	Massimali bagaglio Danneggiamento, mancata riconsegna, furto e scippo €1000 Spese prima necessità per tardata riconsegna € 250 Rifacimento documenti € 250
Assicurazione annullamento	✗	✓
Assistenza dell'agenzia per la gestione di un possibile sinistro	✗	✓

ASSICURAZIONI DI VIAGGIO:

Le assicurazioni incluse sono stipulabili soltanto per i residenti in Italia.

I residenti all'estero riceveranno una proposta di prezzo personalizzata senza coperture assicurative, fermo restando l'obbligo del viaggiatore di stipulare una polizza medico bagaglio (anche privatamente).